



Il partner per la protezione solare:

- > R&D e Design made in Italy.
- > Innovazione e personalizzazione di prodotto.
- > Soluzioni per il risparmio energetico.

Ricerca Cercain Archinfo Login

archinfo.it

Le riviste **Arkelipo** **area** **MATERIA**

architetture efficienza energetica laboratorio italia libri news aziende guide eventi @ RSS Facebook Twitter LinkedIn Living

Sfoggia tutti i Flip Magazine di archinfo.it

Archinfo > Architetture > Negozi, Show Room > Bonaldo showroom a Borgoricco - Studio Lipparini

showroom

Bonaldo showroom a Borgoricco - Studio Lipparini



Borgoricco (PD). Il nuovo showroom Bonaldo emerge da un terrapieno di prato con un volume di puro vetro mattone, a effetto filigrana a maglia quadrata.

Silvia Ghiacci

02 Ottobre 2012

Un luogo suggestivo ed emozionante che esprime il fascino della rivisitazione architettonica e creativa della storia aziendale.

Il **nuovo showroom Bonaldo** disegnato da **Mauro Lipparini**: 5.500 metri quadri coperti ottenuti dalla riprogettazione delle vecchie unità produttive.

Il nuovo edificio è realizzato **completamente in vetro mattone** (Seves glassblock®) di grande spessore a superficie sagomata. Ogni elemento è **finito internamente a specchio** in modo da catturare la luce, così che l'intera facciata la rifletta in modo molto irregolare, articolandone la superficie.

Un fronte luminoso di onde ritmate da sfaccettature brillanti. Questo volume, di puro vetro **a effetto filigrana a maglia quadrata**, emerge come protetto, da un corpo tronco-piramidale, un **terrapieno di prato**, che lo circonda e lo incastona. Proprio la sagoma del terreno aumenta ulteriormente l'effetto dell'edificio, corpo elegante fatto di luci e ombre, una cartilagine semitrasparente.

L'edificio è suddiviso in **due aree principali**, una gola profonda separa lo spazio espositivo e l'area accoglienza/meeting: un "canyon", tra una parete in lastre di vetro e un'altra monolitica e lapidea, che ingloba e definisce lo spazio del patio, una spina dorsale aperta verso il cielo. Internamente lo spazio è libero, libero di interpretare ogni volta le espressioni delle collezioni, dei prodotti, tra allestimenti/installazioni artistiche, di design, di architettura e di tecnologia.

Lo **showroom gallery** è un vero e proprio benvenuto nello stile Bonaldo per scoprire e provare l'esperienza di essere sempre avanti, e insieme partecipare ai cambiamenti di costume, lifestyle e necessità dell'habitat. Luogo destinato a eventi culturali e di comunicazione, con al centro la fondamentale presenza del museo storico dell'azienda.

disegni

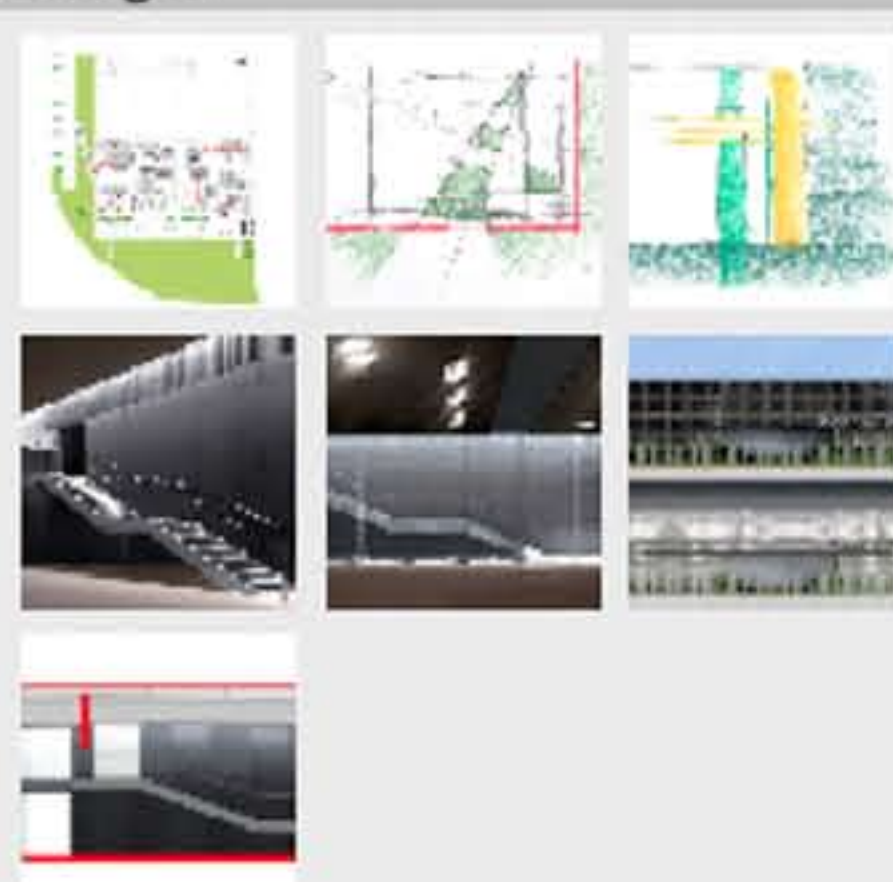
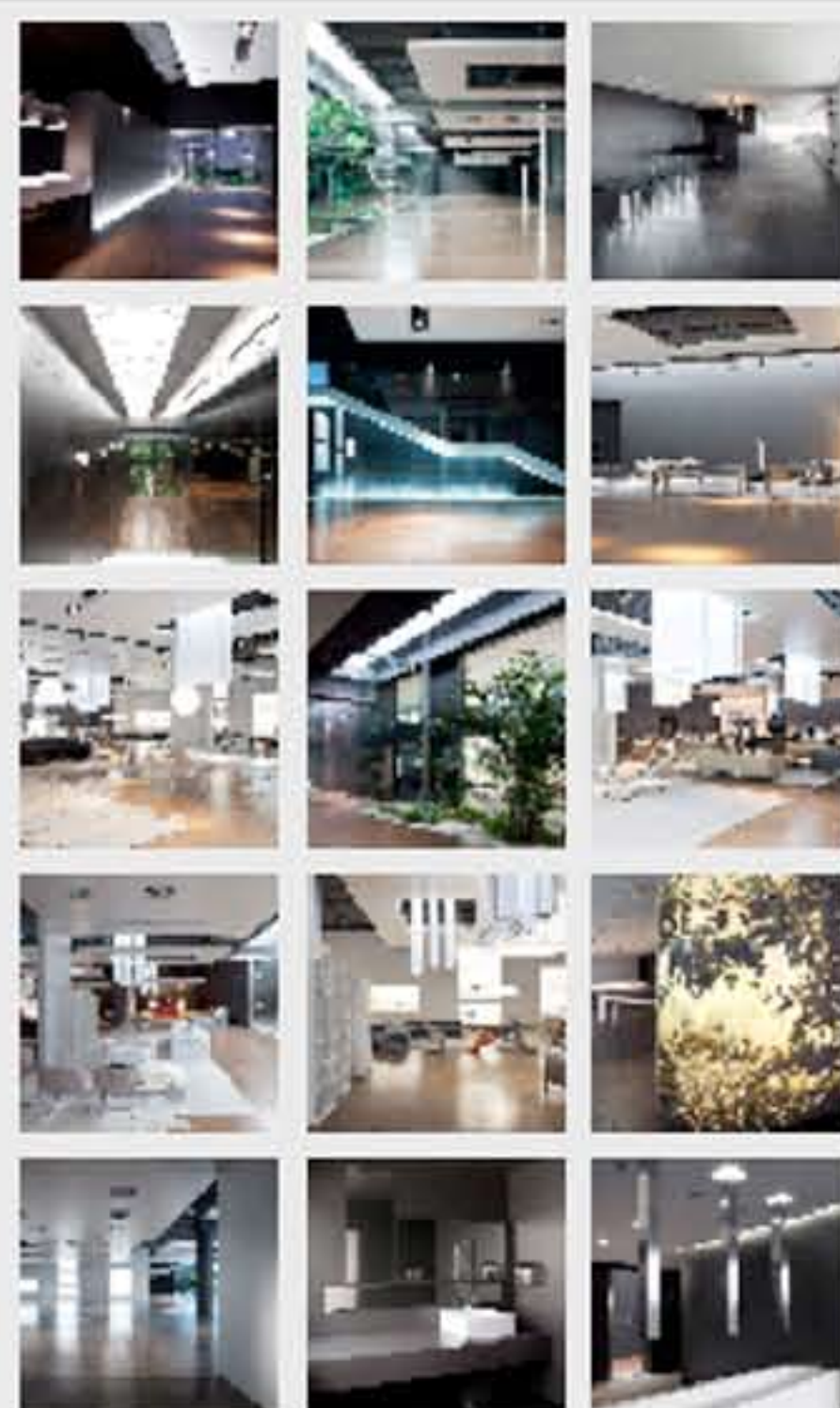


foto esterni



foto interni



scheda progetto

luogo: Borgoricco (PD)
cliente: Bonaldo Spa
progetto architettonico: Arch. Mauro Lipparini (Studio Lipparini)
progetto paesaggistico: Arch. Mauro Lipparini (Studio Lipparini)
progetto ingegneristico: Ing. Matteo Foffani
impresa di costruzione: Bano Costruzioni Generali Srl
progetto facciate: Arch. Mauro Lipparini (Studio Lipparini)
impianti sanitari: Tecnocostruzioni Srl
impianti di riscaldamento: Tecnocostruzioni Srl
impianti di ventilazione: Tecnocostruzioni Srl
impianto elettrico: Tecnocostruzioni Srl
fotografie: Paolo Golumelli + Cristina Fiorentini
tempi di progettazione: 12 mesi
tempi di realizzazione: 24 mesi
superficie costruita mq: 5.500 mq
volume costruito mc: 275.000 mc

scheda studio

Studio: Studio Lipparini
Indirizzo: viale F. Petrarca, 88R
Città: Firenze
Telefono: 055 281760
Fax: 055 281761
e-mail: communications@studiolipparini.com
www: www.studiolipparini.com – www.maurolipparini.com

tag

Architettura